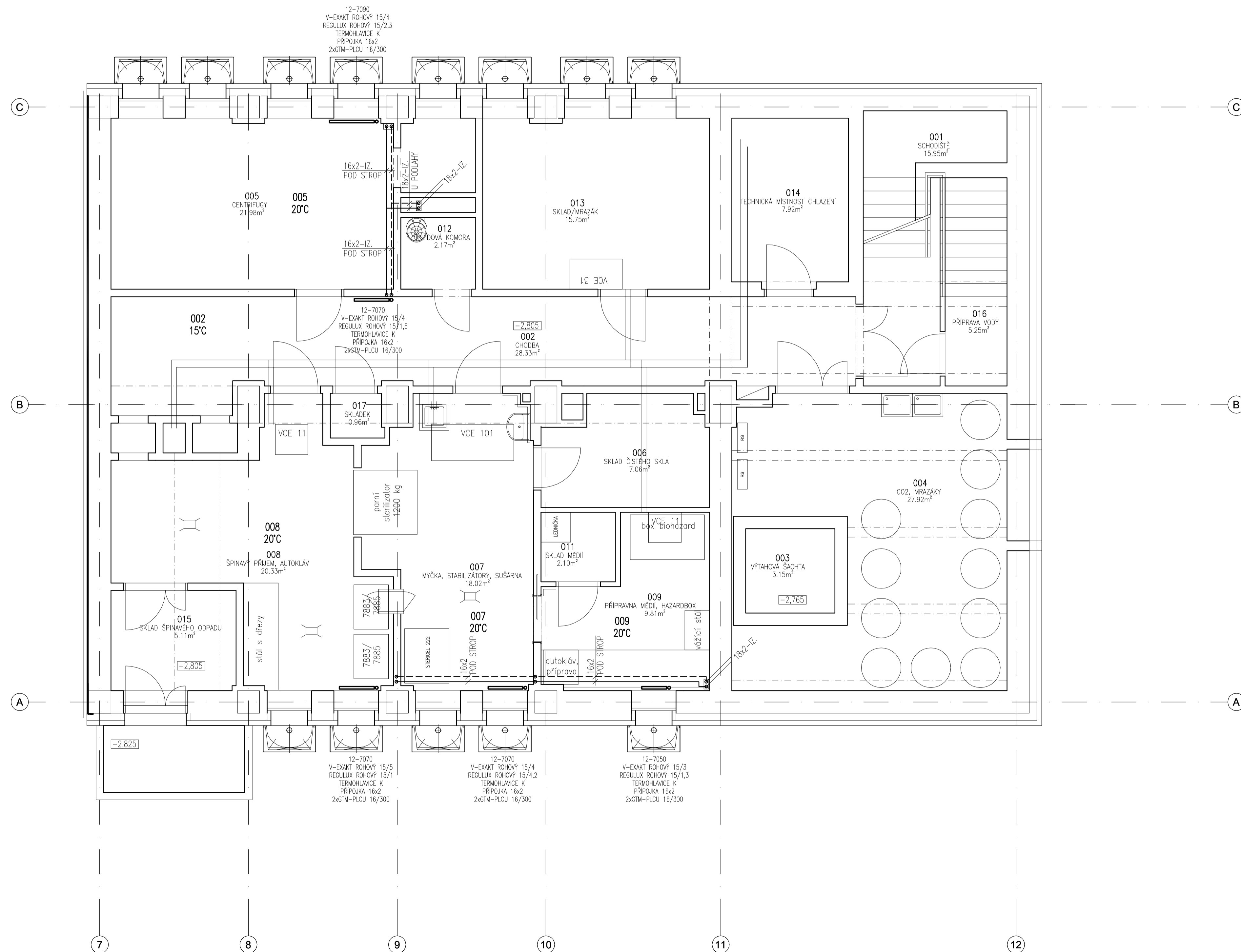



PŪDORYS 1P



Číslo	Jméno	Plocha [m ²]	Podlaha	Stěny	Strop	Obvod [m]
001	SCHODIŠTĚ	15,95	KERAMICKÁ DLAŽBA	OMÍTKA VÁPENNÁ ŠTUKOVÁ	OMÍTKA VÁPENNÁ ŠTUKOVÁ	16
002	CHODBA	28,33	STĚRKOVÁ PODLAHA	OMÍTKA VÁPENNÁ ŠTUKOVÁ	OMÍTKA VÁPENNÁ ŠTUKOVÁ	35,52
003	VÝTAHOVÁ ŠACHTA	3,15	BETONOVÁ MAZANINA	OMÍTKA VÁPENOCEMENTOVÁ	OMÍTKA VÁPENNÁ ŠTUKOVÁ	7,1
004	CO ₂ , MRAŽÁKY	27,92	BETONOVÁ MAZANINA	OBKLAD v=1500mm, POZLÁBEK	OMÍTKA VÁPENNÁ ŠTUKOVÁ	27,76
005	CENTRIFUGY	21,98	PODLAHOVÁ STĚRKA	NATĚR OMYV. v 2100, POZLÁBEK	OMÍTKA VÁPENNÁ ŠTUKOVÁ	23,11
006	SKLAD ČISTÉHO SKLA	7,06	STĚRKOVÁ PODLAHA	NATĚR OMYV. v 2100, POZLÁBEK	OMÍTKA VÁPENNÁ ŠTUKOVÁ	11,4
007	MYČKA, STABILIZÁTORY, SUŠARNA	18,02	PODLAHOVÁ STĚRKA	NATĚR OMYV. v 2100, POZLÁBEK	OMÍTKA VÁPENNÁ ŠTUKOVÁ	19,33
008	SPINAVÝ PŘÍJEM, AUTOKLAV	20,33	PODLAHOVÁ STĚRKA	NATĚR OMYV. v 2100, POZLÁBEK	OMÍTKA VÁPENNÁ ŠTUKOVÁ	23,7
009	PŘÍPRAVNA MÉDIÍ, HAZARDBOX	9,81	PODLAHOVÁ STĚRKA	NATĚR OMYV. v 2100, POZLÁBEK	OMÍTKA VÁPENNÁ ŠTUKOVÁ	14,08
011	SKLAD MÉDIÍ	2,1	PODLAHOVÁ STĚRKA	NATĚR OMYV. v 2100, POZLÁBEK	OMÍTKA VÁPENNÁ ŠTUKOVÁ	5,8
012	ÚKLIDOVÁ KOMORA	2,17	PODLAHOVÁ STĚRKA	NATĚR OMYV. v 2100, POZLÁBEK	OMÍTKA VÁPENNÁ ŠTUKOVÁ	5,9
013	SKLAD/MRAŽÁK	15,75	PODLAHOVÁ STĚRKA	NATĚR OMYV. v 2100, POZLÁBEK	OMÍTKA VÁPENNÁ ŠTUKOVÁ	16,16
014	TECHNICKÁ MÍSTNOST CHLÁZENÍ	7,92	BETONOVÁ MAZANINA	OMÍTKA VÁPENOCEMENTOVÁ	OMÍTKA VÁPENNÁ ŠTUKOVÁ	11,6
015	SKLAD SPINAVÉHO ODPADU	5,11	PODLAHOVÁ STĚRKA	NATĚR OMYV. v 2100, POZLÁBEK	OMÍTKA VÁPENNÁ ŠTUKOVÁ	9,1
016	PŘÍPRAVA VODY	5,25	KERAMICKÁ DLAŽBA	OMÍTKA VÁPENNÁ ŠTUKOVÁ	OMÍTKA VÁPENNÁ ŠTUKOVÁ	10,9
017	SKLÁDEK	0,96	STĚRKOVÁ PODLAHA	OMÍTKA VÁPENNÁ ŠTUKOVÁ	OMÍTKA VÁPENNÁ ŠTUKOVÁ	4

Celková plocha [m²]: 191,81

HLAVNÍ INŽENÝR PROJEKTU	Ing. TOMÁŠ LABÍK	 Bezručova 17a, 656 73 Brno www.intar.cz info@intar.cz tel.: 543 422 211, fax: 543 211 173
ODPOVĚDNÝ PROJEKTANT	HYNEK FARKA	
VYPRACOVAL	HYNEK FARKA	
KONTROLA	Ing. PETR SVOBODA	
INVESTOR	Výzkumný ústav veterinárního lékařství Hudcova 70, Brno - Medláňky, 621 00	
MÍSTO STAVBY	Hudcova 70, Brno; areál VÚVl	
NÁZEV AKCE:		ZAK.ČÍSLO: 2 0006 031 - 4 STUPEŇ PD: DPS DATUM: 04/2010 FORMÁT: 8xA4 SOUBOR: . MĚŘITKO: ČÍSLO PŘÍLOHY:
ČÁST: F.1.4.a - Vytápění		
NÁZEV VÝKRESU:		
PŮDORYS 1PP		1:50 1

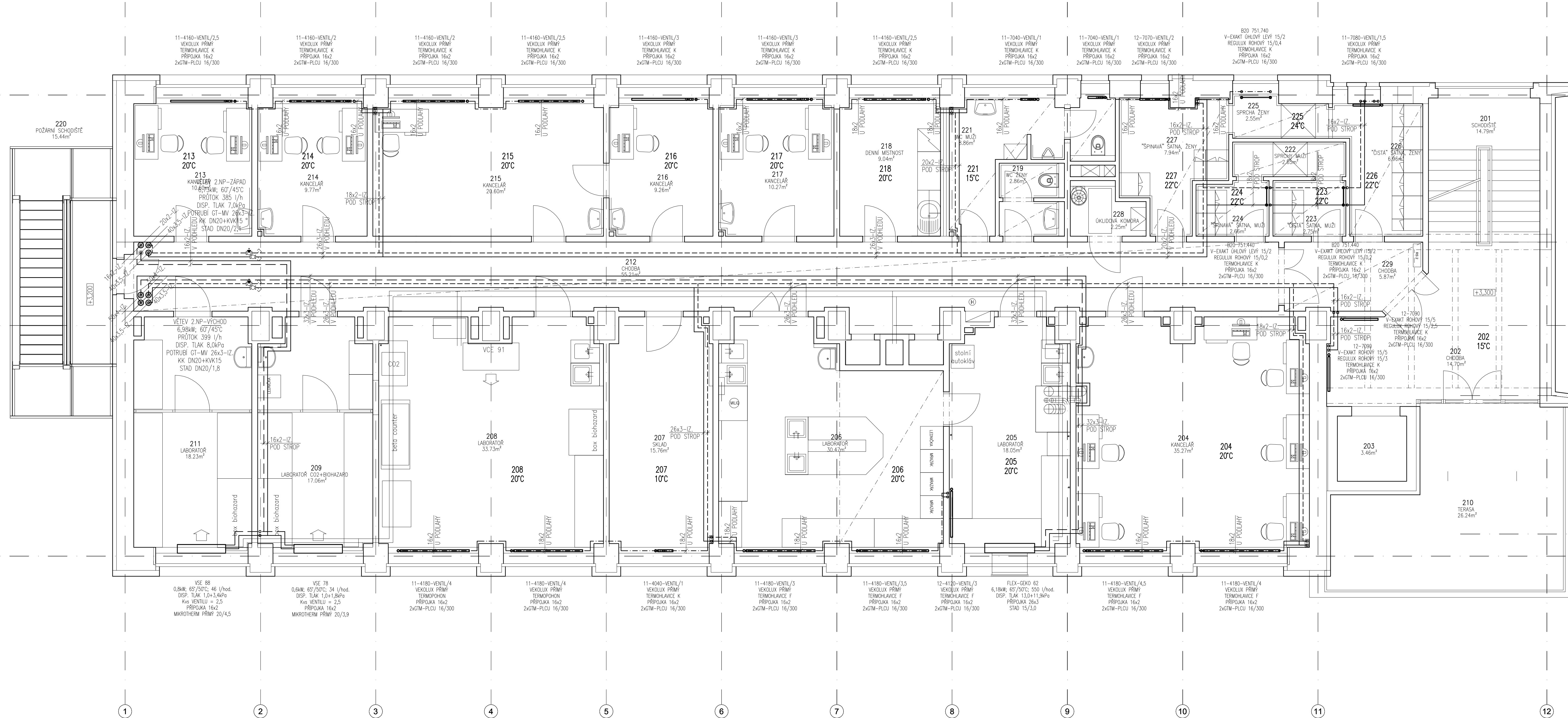
©



INTAR
Bezručova 17a, 656 73 Brno
www.intar.cz info@intar.cz
tel.: 543 422 211, fax: 543 211 173

ZAK.ČAKCE:	2 0006 031 - 4
STUPEŇ PD:	DPS
DATUM:	04/2010
FORMÁT:	12xA4
SOUBOR:	.
MĚŘÍTKO:	ČÍSLO PŘÍLOHY:
1:50	2

PŮDORYS 2NP

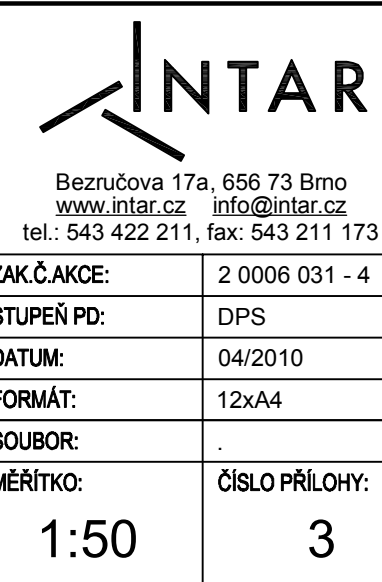


Tabulka místností						
Číslo	Jméno	Plocha [m²]	Podlaha	Stěny	Strop	Obvod [m]
201	SCHODIŠTĚ	14,79	KERAMICKÁ DLAŽBA	OMITKA VÁPENNÁ ŠTUKOVÁ	OMITKA VÁPENNÁ ŠTUKOVÁ	16
202	CHODBA	14,7	KERAMICKÁ DLAŽBA	OMITKA VÁPENNÁ ŠTUKOVÁ	OMITKA VÁPENNÁ ŠTUKOVÁ	17,38
203	VÝTAHOVÁ ŠACHTA	3,46		OMITKA VÁPENOCEMENTOVÁ		7,6
204	KANCELÁŘ	35,27	ZATĚŽOVÝ KOBRECE	OMITKA VÁPENNÁ ŠTUKOVÁ	OMITKA VÁPENNÁ ŠTUKOVÁ	26,92
205	LABORÁTOR	18,05	PODLAHOVÁ STĚRKA	NÁTER OMYV. v 2100, POZLABEK	OMITKA VÁPENNÁ ŠTUKOVÁ	18,45
206	LABORÁTOR	30,47	PODLAHOVÁ STĚRKA	NÁTER OMYV. v 2100, POZLABEK	SDK PODHLED /VÁPENNÁ ŠTUKOVÁ OMITKA	24,01
207	SKLAD	15,76	PODLAHOVÁ STĚRKA	NÁTER OMYV. v 2100, POZLABEK	OMITKA VÁPENNÁ ŠTUKOVÁ	17,4
208	LABORÁTOR	33,73	PODLAHOVÁ STĚRKA	NÁTER OMYV. v 2100, POZLABEK	OMITKA VÁPENNÁ ŠTUKOVÁ	25,22
209	LABORÁTOR CO2+BIODAZARD	17,06	PODLAHOVÁ STĚRKA	NÁTER OMYV. v 2100, POZLABEK	OMITKA VÁPENNÁ ŠTUKOVÁ	18
210	TERASA	26,24	KERAMICKÁ DLAŽBA	OMITKA MINERÁLNÍ VEMKOVNI		23,7
211	LABORÁTOR	18,23	PODLAHOVÁ STĚRKA	NÁTER OMYV. v 2100, POZLABEK	OMITKA VÁPENNÁ ŠTUKOVÁ	18,15
212	CHODBA	55,21	PODLAHOVÁ STĚRKA	NÁTER OMYV. v 2100, POZLABEK	SDK PODHLED	67,02
213	KANCELÁŘ	10,6	ZATĚŽOVÝ KOBRECE	OMITKA VÁPENNÁ ŠTUKOVÁ	OMITKA VÁPENNÁ ŠTUKOVÁ	13,05
214	KANCELÁŘ	9,77	ZATĚŽOVÝ KOBRECE	OMITKA VÁPENNÁ ŠTUKOVÁ	OMITKA VÁPENNÁ ŠTUKOVÁ	12,6
215	KANCELÁŘ	20,6	ZATĚŽOVÝ KOBRECE	OMITKA VÁPENNÁ ŠTUKOVÁ	OMITKA VÁPENNÁ ŠTUKOVÁ	19,06
216	KANCELÁŘ	9,26	ZATĚŽOVÝ KOBRECE	OMITKA VÁPENNÁ ŠTUKOVÁ	OMITKA VÁPENNÁ ŠTUKOVÁ	12,3
217	KANCELÁŘ	10,27	ZATĚŽOVÝ KOBRECE	OMITKA VÁPENNÁ ŠTUKOVÁ	OMITKA VÁPENNÁ ŠTUKOVÁ	12,9
218	DENNÍ MÍSTNOST	9,04	KERAMICKÁ DLAŽBA	OMITKA VÁPENNÁ ŠTUKOVÁ	OMITKA VÁPENNÁ ŠTUKOVÁ	12,15
219	WC ŽENY	2,86	KERAMICKÁ DLAŽBA	OBKLAD. v=2000MM, POZLABEK	SDK PODHLED v=2500mm	8,6
220	POŽÁRNÍ SCHODIŠTĚ	15,44	OCELOVÝ ROŠT	TAHOKOV		17,5
221	WC MUŽI	8,86	KERAMICKÁ DLAŽBA	OBKLAD. v=2000MM, POZLABEK	SDK PODHLED v=2500mm	18,95
222	SPRCHY MUŽI	2,65	KERAMICKÁ DLAŽBA	OBKLAD. v=2000MM, POZLABEK	SDK PODHLED v=2500mm	7,7
223	"ČISTÁ" ŠATNA, MUŽI	2,75	KERAMICKÁ DLAŽBA	OBKLAD. v=2000MM, POZLABEK	SDK PODHLED v=2500mm	6,7
224	"SPINAVÁ" ŠATNA, MUŽI	2,66	KERAMICKÁ DLAŽBA	OBKLAD. v=2000MM, POZLABEK	SDK PODHLED v=2500mm	6,7
225	SPRCHA ŽENY	2,55	KERAMICKÁ DLAŽBA	OBKLAD. v=2000MM, POZLABEK	SDK PODHLED v=2500mm	7,3
226	"ČISTÁ" ŠATNA, ŽENY	6,96	KERAMICKÁ DLAŽBA	OBKLAD. v=2000MM, POZLABEK	SDK PODHLED v=2500mm	11,6
227	"SPINAVÁ" ŠATNA, ŽENY	7,94	KERAMICKÁ DLAŽBA	OBKLAD. v=2000MM, POZLABEK	SDK PODHLED v=2500mm	13,36
228	OKLADOVÁ KOMORA	2,25	STĚRKOVÁ PODLAHA	NÁTER OMYV. v 2100, POZLABEK	OMITKA VÁPENNÁ ŠTUKOVÁ	6,55
229	CHODBA	5,87	PODLAHOVÁ STĚRKA	NÁTER OMYV. v 2100, POZLABEK	SDK PODHLED	10,34

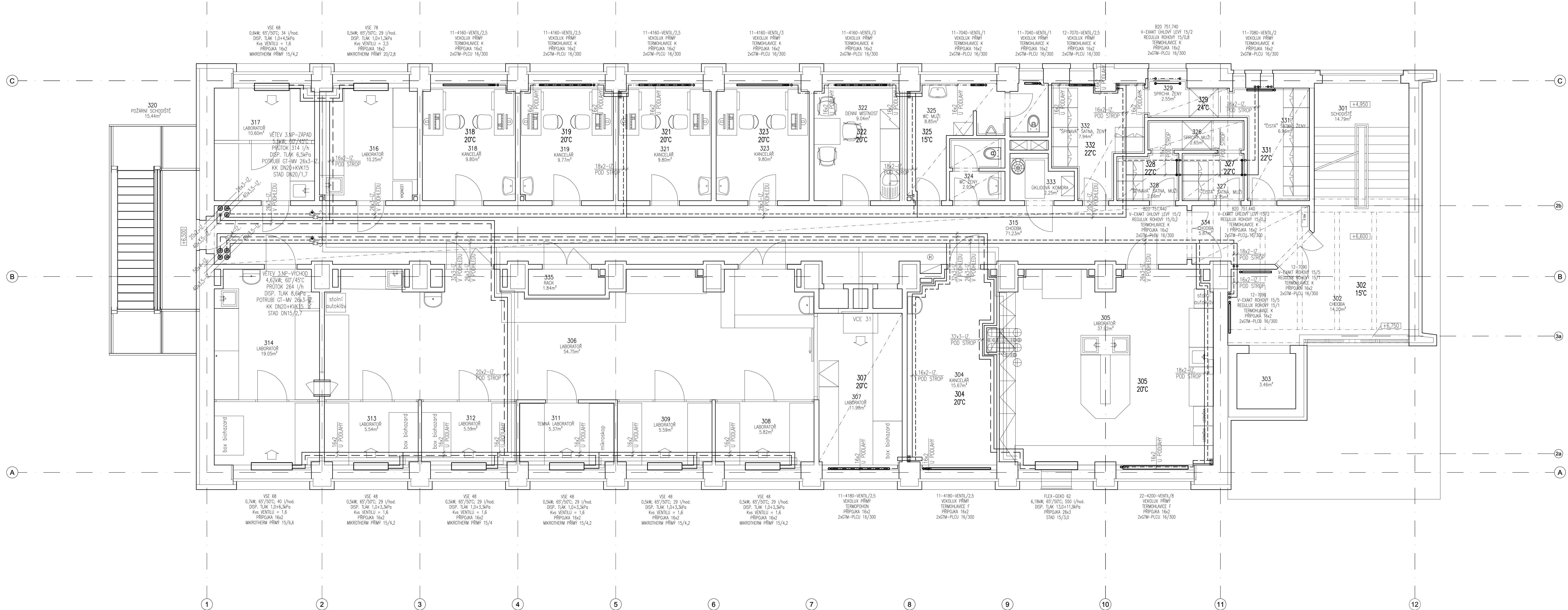
CELKOVÁ PLOCHA [m²] 413,3

HLAVNÍ INŽENÝR PROJEKTU	Ing. TOMÁŠ LABÍK
ODPOVĚDNÝ PROJEKTANT	HYNEK FARKA
VYPRACOVAN	Ing. PETER SVOBODA
KONTROLA	Výzkumný ústav veterinárního lékařství
INVESTOR	Hudcova 70, Brno - Meziříčský, 621 00
NÁZEV STAVBY	Hudcova 70, Brno, areál VÚVet
NÁZEV AKCE:	REKONSTRUKCE PAVILONU Č. 3
ČÁST: F.1.4 a - Vytápění	
NÁZEV VÝKRESU:	PŮDORYS 2NP

ZAKÁZKAČE:	2 0006 031 - 4
STUPEŇ PD:	DPS
DATUM:	04/2010
FORMÁT:	12x44
SOUBOR:	
MĚŘÍTKO:	1:50
ČÍSLO PRŮLOHY:	3



PŮDORYS 3NP



Tabulka místností						
Číslo	Jméno	Plocha [m ²]	Podlaha	Stěny	Strop	Obvod [m]
301	SCHODIŠTĚ	14,79	KERAMICKÁ DLAŽBA	OMITKA VAPENNÁ ŠTUKOVÁ	OMITKA VAPENNÁ ŠTUKOVÁ	16
302	CHODBA	14,2	KERAMICKÁ DLAŽBA	OMITKA VAPENNÁ ŠTUKOVÁ	OMITKA VAPENNÁ ŠTUKOVÁ	17,38
303	VÝTAHOVÁ ŠACHTA	3,46		OMITKA VAPENOCEMENTOVÁ		7,6
304	KANCELÁŘ	15,67	ZATĚŽOVÝ KOBEREC	OMITKA VAPENNÁ ŠTUKOVÁ	OMITKA VAPENNÁ ŠTUKOVÁ	18,28
305	LABORÁTOR	37,92	PODLAHOVÁ ŠTERKA	NÁTER OMYV. v 2100, POZLABEK	OMITKA VAPENNÁ ŠTUKOVÁ	26,68
306	LABORÁTOR	54,75	PODLAHOVÁ ŠTERKA	NÁTER OMYV. v 2100, POZLABEK	OMITKA VAPENNÁ ŠTUKOVÁ	42,69
307	LABORÁTOR	11,98	PODLAHOVÁ ŠTERKA	NÁTER OMYV. v 2100, POZLABEK	SDK PODHLED	14,5
308	LABORÁTOR	5,82	PODLAHOVÁ ŠTERKA	NÁTER OMYV. v 2100, POZLABEK	OMITKA VAPENNÁ ŠTUKOVÁ	9,93
309	LABORÁTOR	5,59	PODLAHOVÁ ŠTERKA	NÁTER OMYV. v 2100, POZLABEK	OMITKA VAPENNÁ ŠTUKOVÁ	9,68
311	TEMNÁ LABORÁTOR	5,37	PODLAHOVÁ ŠTERKA	NÁTER OMYV. v 2100, POZLABEK	OMITKA VAPENNÁ ŠTUKOVÁ	9,51
312	LABORÁTOR	5,59	PODLAHOVÁ ŠTERKA	NÁTER OMYV. v 2100, POZLABEK	OMITKA VAPENNÁ ŠTUKOVÁ	9,68
313	LABORÁTOR	5,54	PODLAHOVÁ ŠTERKA	NÁTER OMYV. v 2100, POZLABEK	OMITKA VAPENNÁ ŠTUKOVÁ	9,63
314	LABORÁTOR	19,05	PODLAHOVÁ ŠTERKA	NÁTER OMYV. v 2100, POZLABEK	OMITKA VAPENNÁ ŠTUKOVÁ	18,6
315	CHODBA	71,23	PODLAHOVÁ ŠTERKA	OMITKA VAPENNÁ ŠTUKOVÁ	SDK PODHLED	85,58
316	LABORÁTOR	10,25	PODLAHOVÁ ŠTERKA	NÁTER OMYV. v 2100, POZLABEK	OMITKA VAPENNÁ ŠTUKOVÁ	12,9
317	LABORÁTOR	10,6	PODLAHOVÁ ŠTERKA	NÁTER OMYV. v 2100, POZLABEK	OMITKA VAPENNÁ ŠTUKOVÁ	13,05
318	KANCELÁŘ	9,8	ZATĚŽOVÝ KOBEREC	OMITKA VAPENNÁ ŠTUKOVÁ	OMITKA VAPENNÁ ŠTUKOVÁ	12,6
319	KANCELÁŘ	9,77	ZATĚŽOVÝ KOBEREC	OMITKA VAPENNÁ ŠTUKOVÁ	OMITKA VAPENNÁ ŠTUKOVÁ	12,6
320	POŽÁRNÍ SCHODIŠTĚ	15,44	OCELOVÝ ROST	TAHOKOV	OMITKA VAPENNÁ ŠTUKOVÁ	17,5
321	KANCELÁŘ	9,8	ZATĚŽOVÝ KOBEREC	OMITKA VAPENNÁ ŠTUKOVÁ	OMITKA VAPENNÁ ŠTUKOVÁ	12,6
322	DENNÍ MÍSTNOST	9,04	KERAMICKÁ DLAŽBA	OMITKA VAPENNÁ ŠTUKOVÁ	OMITKA VAPENNÁ ŠTUKOVÁ	12,15
323	KANCELÁŘ	9,8	ZATĚŽOVÝ KOBEREC	OMITKA VAPENNÁ ŠTUKOVÁ	OMITKA VAPENNÁ ŠTUKOVÁ	12,6
324	WC ŽENY	2,91	KERAMICKÁ DLAŽBA	OBKLAD. v=2000MM, POZLABEK	SDK PODHLED	8,7
325	WC MUŽI	8,85	KERAMICKÁ DLAŽBA	OBKLAD. v=2000MM, POZLABEK	SDK PODHLED	19,15
326	SPRCHA MUŽI	2,65	KERAMICKÁ DLAŽBA	OBKLAD. v=2000MM, POZLABEK	SDK PODHLED	7,7
327	"ČISTÁ" SATNA, MUŽI	2,75	KERAMICKÁ DLAŽBA	OBKLAD. v=2000MM, POZLABEK	SDK PODHLED	6,7
328	"SPINAVÁ" SATNA, MUŽI	2,66	KERAMICKÁ DLAŽBA	OBKLAD. v=2000MM, POZLABEK	SDK PODHLED	6,7
329	SPRCHA ŽENY	2,55	KERAMICKÁ DLAŽBA	OBKLAD. v=2000MM, POZLABEK	SDK PODHLED	7,3
331	"ČISTÁ" SATNA, ŽENY	6,96	KERAMICKÁ DLAŽBA	OBKLAD. v=2000MM, POZLABEK	SDK PODHLED	11,6
332	"SPINAVÁ" SATNA, ŽENY	7,94	KERAMICKÁ DLAŽBA	OBKLAD. v=2000MM, POZLABEK	SDK PODHLED	13,36
333	OKLIDOVÁ KOMORA	2,25	ŠTERKOVÁ PODLAHA	NÁTER OMYV. v 2100, POZLABEK	OMITKA VAPENNÁ ŠTUKOVÁ	6,55
334	CHODBA	5,87	PODLAHOVÁ ŠTERKA	NÁTER OMYV. v 2100, POZLABEK	SDK PODHLED	10,34
335	RACK	1,84	PVC ANISTATIK	OMITKA VAPENNÁ ŠTUKOVÁ	OMITKA VAPENNÁ ŠTUKOVÁ	6,36

Celková plocha [m²]: 402,69

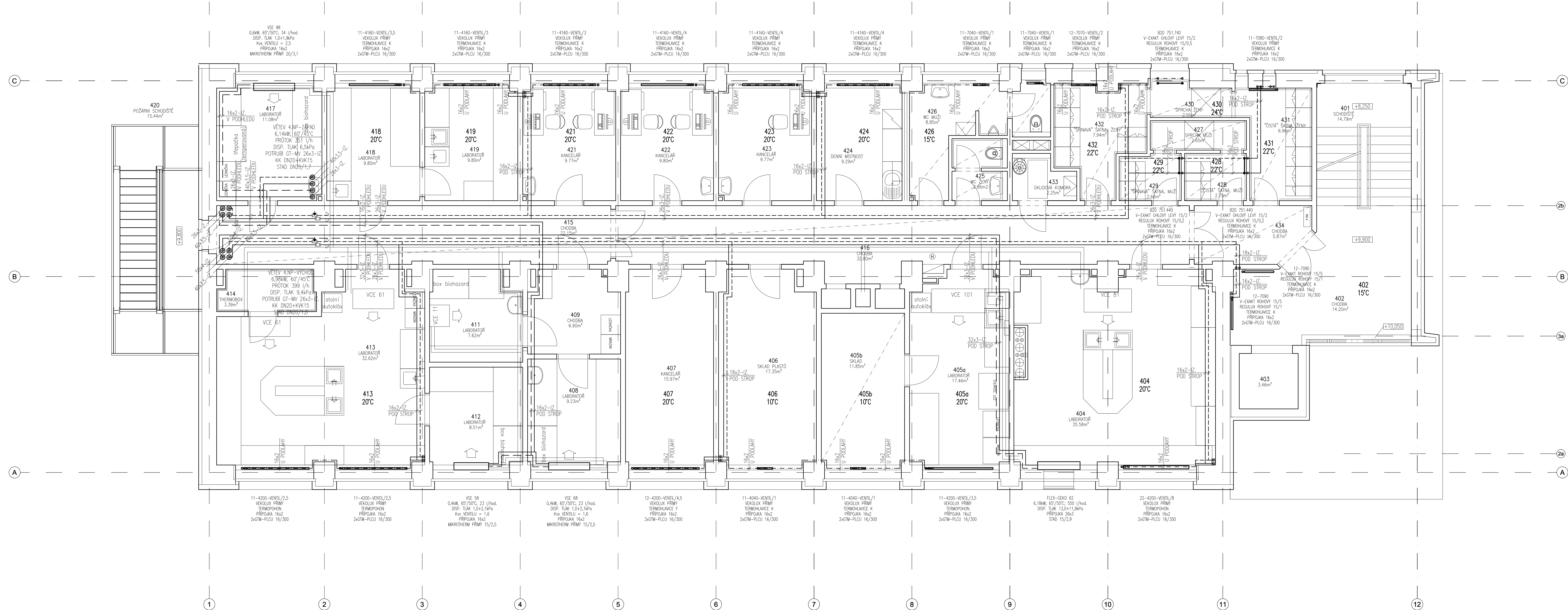
HLAVNÍ INŽENÝR PROJEKTU	Ing. TOMÁŠ LABÍK
ODPOVĚDNÝ PROJEKTANT	HYNEK FARKA
VYPRACOVAL	Ing. PĚTR SVOBODA
KONTROLA	Výzkumný ústav veterinárního lékařství
INVESTOR	Hudcova 70, Brno - Městský, 621 00
MÍSTO STAVBY	Hudcova 70, Brno, areál VÚVet

NÁZEV AKCE:	STUPEŇ PD:	DPS
REKONSTRUKCE PAVILONU Č. 3	DATUM:	04/2010
ČÁST: F.1.4.a - Vytápění	FORMÁT:	12xA4
NÁZEV VÝKRESU:	SOUBOR:	
PŮDORYS 3NP	MĚŘÍTKO:	ČÍSLO PRŮLOHY:
	1:50	4



Bezručova 17a, 656 73 Brno
www.intar.cz info@intar.cz
tel. 543 422 211, fax 543 211 173

PŮDORYS 4NP

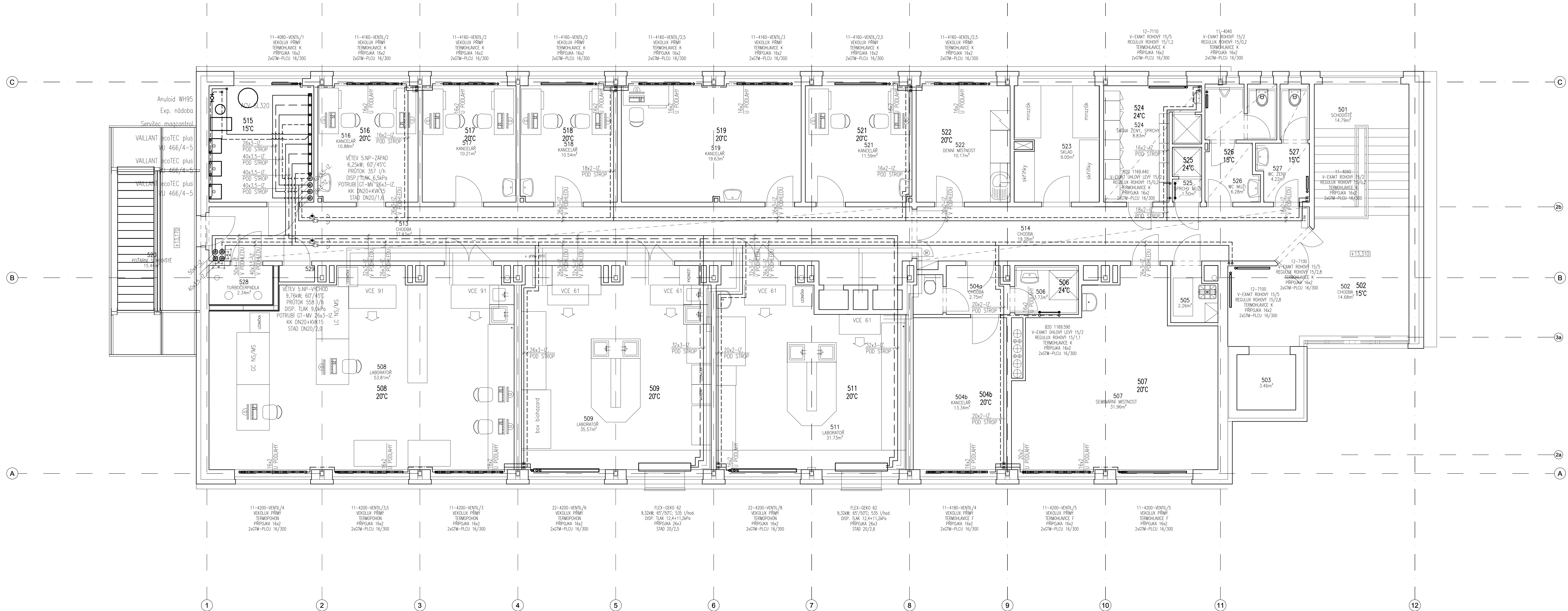


Tabulka místností					
Číslo	Název	Plocha [m ²]	Podlaha	Stěny	Strop
401	SCHODIŠTĚ	14,79	KERAMICKÁ DLAŽBA	OMITKA VÁPENNÁ ŠTUKOVÁ	OMITKA VÁPENNÁ ŠTUKOVÁ
402	CHODBA	14,2	KERAMICKÁ DLAŽBA	OMITKA VÁPENNÁ ŠTUKOVÁ	OMITKA VÁPENNÁ ŠTUKOVÁ
403	VÝTAHOVÁ ŠACHTA	3,46		OMITKA VÁPENCEMENTOVÁ	
404	LABORATOR	35,58	PODLAHOVÁ ŠTERKA	NÁTER OMYV. v 2100, POZLABEK	OMITKA VÁPENNÁ ŠTUKOVÁ
405a	LABORATOR	17,46	PODLAHOVÁ ŠTERKA	NÁTER OMYV. v 2100, POZLABEK	OMITKA VÁPENNÁ ŠTUKOVÁ
405b	SKLAD	11,85	KERAMICKÁ DLAŽBA	OBKLAD, v=1800mm, POZLABEK	SDK PODHLED
406	SKLAD PLASTŮ	17,35	PODLAHOVÁ ŠTERKA	NÁTER OMYV. v 2100, POZLABEK	OMITKA VÁPENNÁ ŠTUKOVÁ
407	KANCELÁŘ	15,97	PODLAHOVÁ ŠTERKA	NÁTER OMYV. v 2100, POZLABEK	OMITKA VÁPENNÁ ŠTUKOVÁ
408	LABORATOR	9,23	PODLAHOVÁ ŠTERKA	NÁTER OMYV. v 2100, POZLABEK	OMITKA VÁPENNÁ ŠTUKOVÁ
409	CHODBA	6,9	KERAMICKÁ DLAŽBA	OMITKA VÁPENNÁ ŠTUKOVÁ	OMITKA VÁPENNÁ ŠTUKOVÁ
411	LABORATOR	7,62	PODLAHOVÁ ŠTERKA	NÁTER OMYV. v 2100, POZLABEK	OMITKA VÁPENNÁ ŠTUKOVÁ
412	LABORATOR	8,51	PODLAHOVÁ ŠTERKA	NÁTER OMYV. v 2100, POZLABEK	OMITKA VÁPENNÁ ŠTUKOVÁ
413	LABORATOR	32,62	PODLAHOVÁ ŠTERKA	NÁTER OMYV. v 2100, POZLABEK	OMITKA VÁPENNÁ ŠTUKOVÁ
414	THERMOBOX	3,39	BETONOVÁ WAZANINA	OMITKA VÁPENNÁ ŠTUKOVÁ	OMITKA VÁPENNÁ ŠTUKOVÁ
415	CHODBA	22,15	ŠTERKOVÁ PODLAHA	NÁTER OMYV. v 2100, POZLABEK	SDK PODHLED
416	CHODBA	32,8	ŠTERKOVÁ PODLAHA	NÁTER OMYV. v 2100, POZLABEK	SDK PODHLED
417	LABORATOR	11,08	PODLAHOVÁ ŠTERKA	NÁTER OMYV. v 2100, POZLABEK	OMITKA VÁPENNÁ ŠTUKOVÁ
418	LABORATOR	9,8	PODLAHOVÁ ŠTERKA	NÁTER OMYV. v 2100, POZLABEK	OMITKA VÁPENNÁ ŠTUKOVÁ
419	LABORATOR	9,8	PODLAHOVÁ ŠTERKA	NÁTER OMYV. v 2100, POZLABEK	OMITKA VÁPENNÁ ŠTUKOVÁ
420	POŽÁRNÍ SCHODIŠTĚ	15,44	OCELOVÝ ROST TAHKOVÝ	OMITKA VÁPENNÁ ŠTUKOVÁ	OMITKA VÁPENNÁ ŠTUKOVÁ
421	KANCELÁŘ	9,77	ZATEŽOVÝ KOBREK	OMITKA VÁPENNÁ ŠTUKOVÁ	OMITKA VÁPENNÁ ŠTUKOVÁ
422	KANCELÁŘ	9,8	ZATEŽOVÝ KOBREK	OMITKA VÁPENNÁ ŠTUKOVÁ	OMITKA VÁPENNÁ ŠTUKOVÁ
423	KANCELÁŘ	9,77	ZATEŽOVÝ KOBREK	OMITKA VÁPENNÁ ŠTUKOVÁ	OMITKA VÁPENNÁ ŠTUKOVÁ
424	DENNÍ MÍSTNOST	9,29	KERAMICKÁ DLAŽBA	OMITKA VÁPENNÁ ŠTUKOVÁ	OMITKA VÁPENNÁ ŠTUKOVÁ
425	WC ŽENY	2,86	KERAMICKÁ DLAŽBA	OBKLAD, v=2000MM, POZLABEK	SDK PODHLED v=2500mm
426	WC MUŽI	8,85	KERAMICKÁ DLAŽBA	OBKLAD, v=2000MM, POZLABEK	SDK PODHLED v=2500mm
427	SPRCHY MUŽI	2,65	KERAMICKÁ DLAŽBA	OBKLAD, v=2000MM, POZLABEK	SDK PODHLED v=2500mm
428	"ČISTÁ" ŠATNA, MUŽI	2,75	KERAMICKÁ DLAŽBA	OBKLAD, v=2000MM, POZLABEK	SDK PODHLED v=2500mm
429	"SPINAVÁ" ŠATNA, MUŽI	2,66	KERAMICKÁ DLAŽBA	OBKLAD, v=2000MM, POZLABEK	SDK PODHLED v=2500mm
430	SPRCHA ŽENY	2,55	KERAMICKÁ DLAŽBA	OBKLAD, v=2000MM, POZLABEK	SDK PODHLED v=2500mm
431	"ČISTÁ" ŠATNA, ŽENY	6,96	KERAMICKÁ DLAŽBA	OBKLAD, v=2000MM, POZLABEK	SDK PODHLED v=2500mm
432	"SPINAVÁ" ŠATNA, ŽENY	7,94	KERAMICKÁ DLAŽBA	OBKLAD, v=2000MM, POZLABEK	SDK PODHLED v=2500mm
433	OKLADOVÁ KOMORA	2,25	ŠTERKOVÁ PODLAHA	NÁTER OMYV. v 2100, POZLABEK	OMITKA VÁPENNÁ ŠTUKOVÁ
434	CHODBA	5,87	PODLAHOVÁ ŠTERKA	NÁTER OMYV. v 2100, POZLABEK	SDK PODHLED

Celková plocha [m²] 383,97

HLAVNÍ INŽENÝR PROJEKTU	Ing. TOMÁŠ LABÍK
ODPOVĚDNÝ PROJEKTANT	HYNEK FARKA
VYPRACOVAL	Ing. PĚTR SVOBODA
KONTROLA	Výzkumný ústav veterinárního lékařství Hudcova 70, Brno - Mezihrady, 602 00 Hudcova 70, Brno, areál VÚVet
INVESTOR	
MÍSTO STAVBY	
NÁZEV AKCE:	2 0006 031 - 4
REKONSTRUKCE PAVILONU Č. 3	DPS
ČÁST: F.1.4.a - Vytápění	04/2010
NÁZEV VÝKRESU:	12x44
PŮDORYS 4NP	SOUBOR:
	MĚŘÍTKO:
	ČÍSLO PRÁLOHY:
	1:50
	5

PŮDORYS 5NP



Tabulka místností					
Číslo	Jméno	Plocha [m²]	Podlaha	Stěny	Strop
501	SCHODIŠTĚ	14,79	KERAMICKÁ DLAŽBA	OMITKA VÁPENNÁ ŠTUKOVÁ	SDK PODHLED v=2700mm
502	CHODBA	14,68	VINYLOVÁ ZVOJENÁ	OMITKA VÁPENNÁ ŠTUKOVÁ	SDK PODHLED v=2700mm
503	VÝTAHOVÁ ŠACHTA	3,46		OMITKA VÁPENOCEMENTOVÁ	
504a	CHODBA	2,75	KERAMICKÁ DLAŽBA	OMITKA VÁPENNÁ ŠTUKOVÁ	SDK PODHLED v=2700mm
504b	KANCELÁŘ	13,34	ZATĚŽOVÝ KOBEREC	OMITKA VÁPENNÁ ŠTUKOVÁ	SDK PODHLED v=2700mm
505	OKLIDOVÁ KOMORA	2,26	STĚRKOVÁ POZLAHEK	NÁTĚR OMYV. v 2100,	OMITKA VÁPENNÁ ŠTUKOVÁ
506	WC, SPRCHA	3,73	KERAMICKÁ DLAŽBA	OBKLAD. v=2000MM, POZLAHEK	SDK PODHLED v=2700mm
507	SEMINÁRNÍ MÍSTNOST	31,96	ZATĚŽOVÝ KOBEREC	OMITKA VÁPENNÁ ŠTUKOVÁ	SDK PODHLED v=2700mm
508	LABORATOR	53,81	PODLAHOVÁ STĚRKA-ANTISTATIK	NÁTĚR OMYV. v 2100, POZLAHEK	SDK PODHLED v=2700mm
509	LABORATOR	35,57	PODLAHOVÁ STĚRKA	NÁTĚR OMYV. v 2100, POZLAHEK	SDK PODHLED v=2700mm
511	LABORATOR	31,73	PODLAHOVÁ STĚRKA	NÁTĚR OMYV. v 2100, POZLAHEK	SDK PODHLED v=2700mm
513	CHODBA	37,83	PODLAHOVÁ STĚRKA	OMITKA VÁPENNÁ ŠTUKOVÁ	SDK PODHLED v=2700mm
514	CHODBA	19,28	PODLAHOVÁ STĚRKA	OMITKA VÁPENNÁ ŠTUKOVÁ	SDK PODHLED v=2700mm
515	TECHNICKÁ MÍSTNOST	11,41	KERAMICKÁ DLAŽBA	OMITKA VÁPENNÁ ŠTUKOVÁ	SDK PODHLED v=2700mm
516	KANCELÁŘ	10,88	ZATĚŽOVÝ KOBEREC	OMITKA VÁPENNÁ ŠTUKOVÁ	SDK PODHLED v=2700mm
517	KANCELÁŘ	10,21	ZATĚŽOVÝ KOBEREC	OMITKA VÁPENNÁ ŠTUKOVÁ	SDK PODHLED v=2700mm
518	KANCELÁŘ	10,54	ZATĚŽOVÝ KOBEREC	OMITKA VÁPENNÁ ŠTUKOVÁ	SDK PODHLED v=2700mm
519	KANCELÁŘ	19,63	ZATĚŽOVÝ KOBEREC	OMITKA VÁPENNÁ ŠTUKOVÁ	SDK PODHLED v=2700mm
520	POŽÁRNÍ SCHODIŠTĚ	15,44	OCELOVÝ ROST	TAHOKOV	
521	CHODBA	11,59	ZATĚŽOVÝ KOBEREC	OMITKA VÁPENNÁ ŠTUKOVÁ	SDK PODHLED v=2700mm
522	DENNÍ MÍSTNOST	10,17	KERAMICKÁ DLAŽBA	OMITKA VÁPENNÁ ŠTUKOVÁ	SDK PODHLED v=2700mm
523	SKLAD	9	KERAMICKÁ DLAŽBA	OBKLAD. v=2000MM, POZLAHEK	SDK PODHLED v=2700mm
524	ŠATNA ŽENY, SPRCHY	8,83	KERAMICKÁ DLAŽBA	OBKLAD. v=2000MM, POZLAHEK	SDK PODHLED v=2700mm
525	SPRCHY MUŽI	1,5	KERAMICKÁ DLAŽBA	OBKLAD. v=2000MM, POZLAHEK	SDK PODHLED v=2700mm
526	WC MUŽI	6,28	KERAMICKÁ DLAŽBA	OBKLAD. v=2000MM, POZLAHEK	SDK PODHLED v=2700mm
527	WC ŽENY	4,22	KERAMICKÁ DLAŽBA	OBKLAD. v=2000MM, POZLAHEK	SDK PODHLED v=2700mm
528	TURBOČERPADLA	2,34	KERAMICKÁ DLAŽBA	OMITKA VÁPENNÁ ŠTUKOVÁ	SDK PODHLED v=2700mm
529	PLYNY	0,55	KERAMICKÁ DLAŽBA	OMITKA VÁPENNÁ ŠTUKOVÁ	SDK PODHLED v=2700mm

Celková plocha [m²]: 397,78

HLAVNÍ INŽENÝR PROJEKTU	Ing. TOMÁŠ LABÍK
ODPOVĚDNÝ PROJEKTANT	HYNEK FARKA
VYPRACOVAL	Ing. PETER SVOBODA
KONTROLA	Výzkumný ústav veterinárního lékařství
INVESTOR	Hudcova 70, Brno - Městský úřad
MÍSTO STAVBY	Hudcova 70, Brno, areál VÚVet

NÁZEV AKCE:	REKONSTRUKCE PAVILONU Č. 3
STUPEŇ PD:	DPS
DATUM:	04/2010
FORMÁT:	12xA4
SOUBOR:	
ČÁST:	F.1.4.a - Vytápění
NÁZEV VÝKRESU:	PŮDORYS 5NP

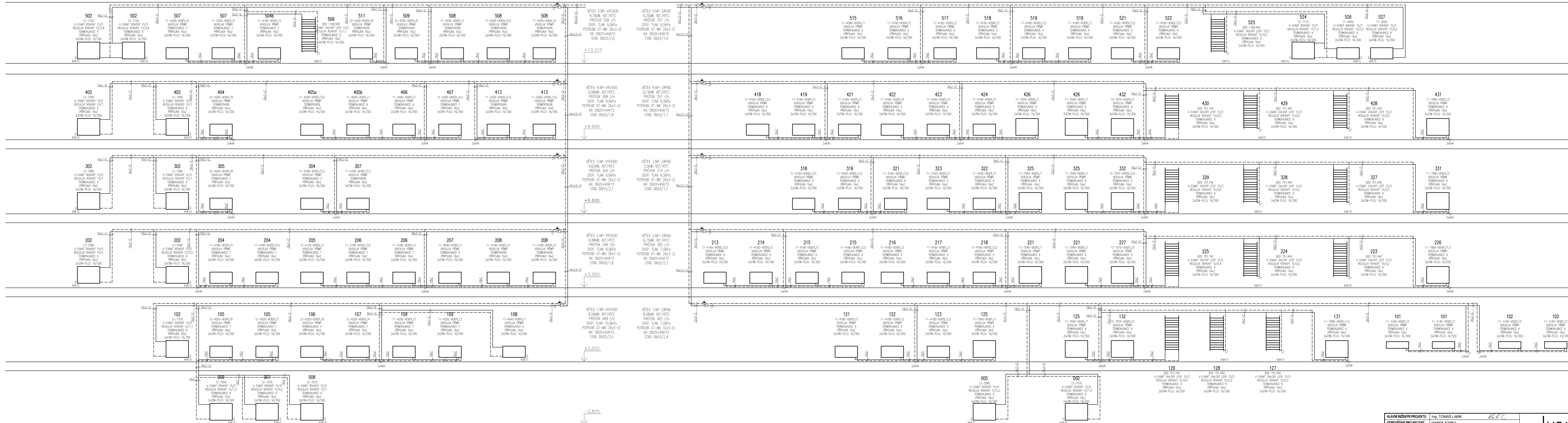
ZAKÁZKA:	2 0006 031 - 4
MĚŘÍTKO:	1:50
ČÍSLO PRÍLOHY:	6




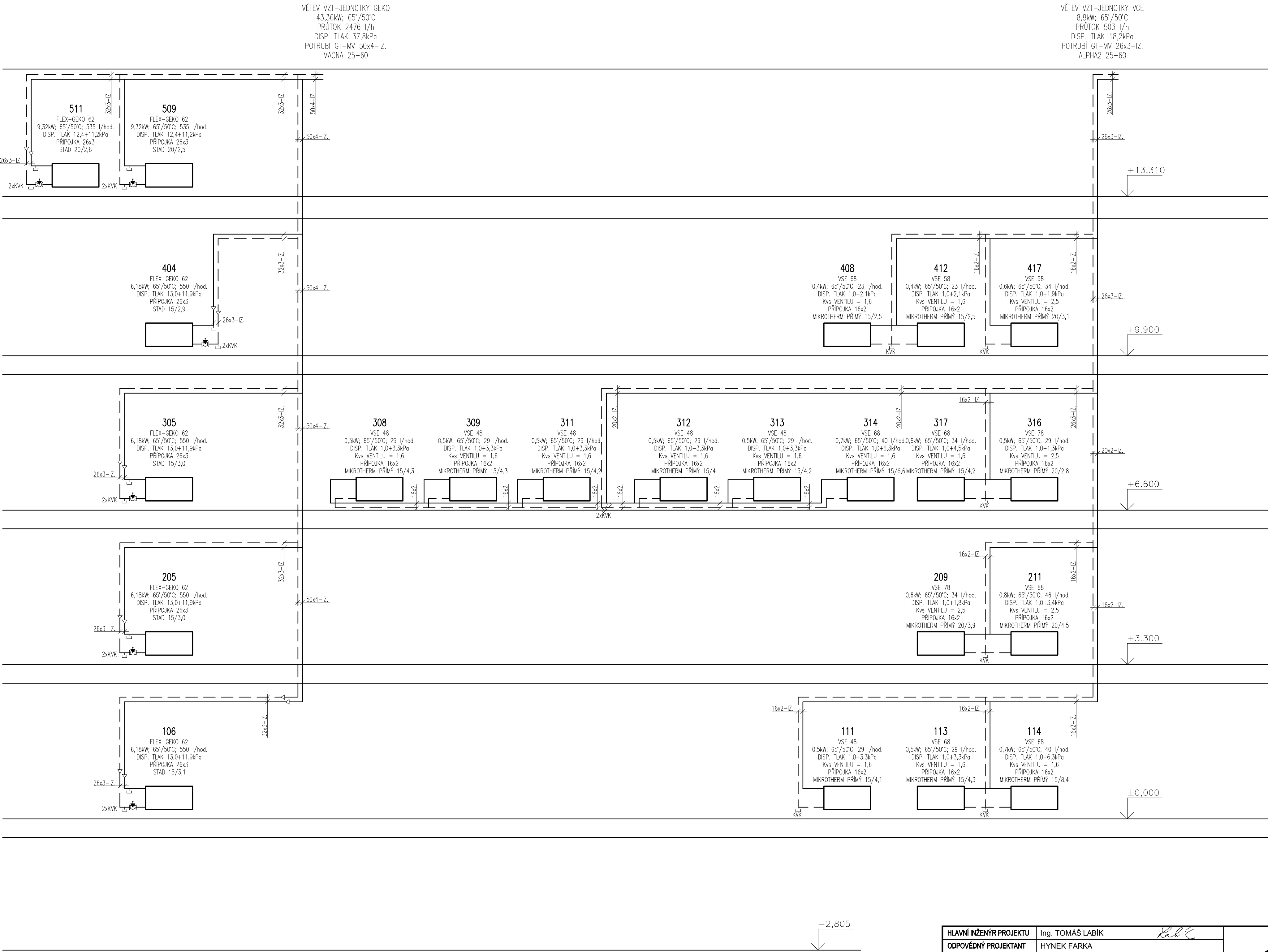
VĚTEV VÝCHOD
36,9kW; 60°/45°C
PRŮTOK 2109 l/h
DISP. TLAK 20,8kPa
POTRUBÍ GT-MV 40x3,5-1Z.
SMĚŠ. VENTIL Kv = 6,3 (11,5kPa)
MAGNA 25-60




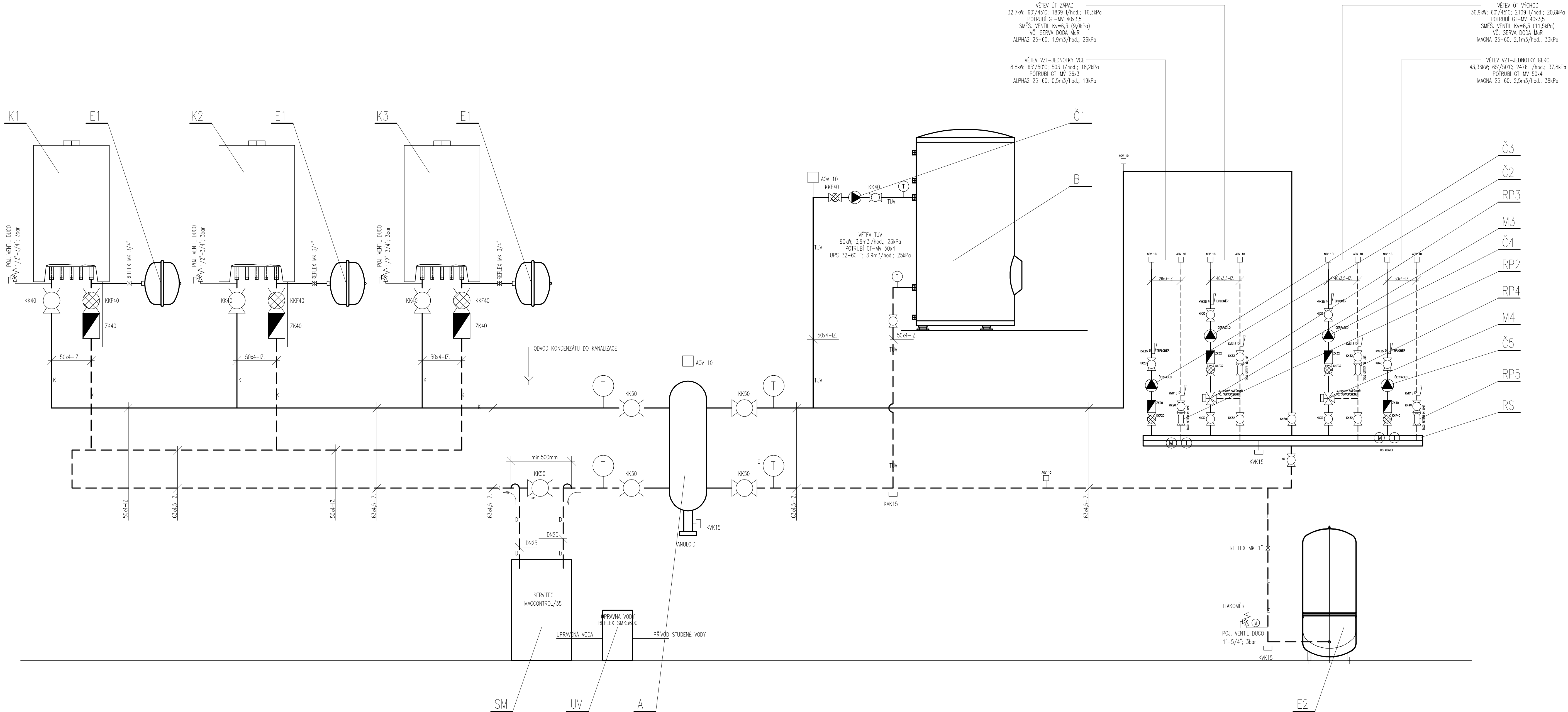
VĚTEV ZÁPAD
32,7kW; 60°/45°C
PRŮTOK 1869 l/h
DISP. TLAK 16,3kPa
POTRUBÍ GT-MV 40x3,5-IZ.
SMĚŠ. VENTIL Kv = 6,3 (9,0kPa)
ALPHA2 25-60



HLAVNÍ INŽENÝR PROJEKTU	Ing. TOMÁŠ LABÍK	
OPROUDNÝ PROJEKTANT	HYNEK FAJKA	
VYPRACOVATEL	HYNEK FAJKA	
KONTROLA	Ing. PÉTER SVOBODA	
INVESTOR	Výbory cest - státní podnik Vapřov Třesova 7a, Brno, IČO: 621 00	
MIŠTO STAVBY	Hudcova 70, Brno, areál VÚVH	Bečova 7a, 656 73 Brno www.intar.cz, info@intar.cz tel. 543 422 211, fax 543 27 173
NÁZEV MÍSTO		
REKONSTRUKCE PAVILONU Č. 3		
ČÍSLO DOKUMENTU	00000000000000000000	
ČÁST: F.1.4.4 - Vytápění		
NÁZEV VÝKRESU		
SCHEMA ZAPOJENÍ - VĚTVY Ú		
ZAKÁZKA: 2 0006 631-4		0206 631-4
STUPEŇ PD: DPS		
DATUM: 04/2010		
FORMÁT: 14x44		
SOUBOR:		
MĚŘITKO: --		ČÍSLO PŘÍLOHY: 7



HLAVNÍ INŽENÝR PROJEKTU	Ing. TOMÁŠ LABÍK	 Bezručova 17a, 656 73 Brno www.intar.cz info@intar.cz tel.: 543 422 211, fax: 543 211 173	
ODPOVĚDNÝ PROJEKTANT	HYNEK FARKA		
VYPRACOVAL	HYNEK FARKA		
KONTROLA	Ing. PETR SVOBODA		
INVESTOR	Výzkumný ústav veterinárního lékařství Hudcova 70, Brno – Medlánky, 621 00		
MÍSTO STAVBY	Hudcova 70, Brno; areál VÚVeI		
NÁZEV AKCE:		ZAK.Č. AKCE:	2 0006 031 - 4
REKONSTRUKCE PAVILONU Č. 3		STUPEŇ PD:	DPS
		DATUM:	04/2010
		FORMÁT:	6xA4
		SOUBOR:	-
ČÁST: F.1.4.a - Vytápění		MĚŘÍTKO:	ČÍSLO PŘÍLOHY:
NÁZEV VÝKRESU:		--	8
SCHÉMA ZAPOJENÍ - VĚTVE VZT			



LEGENDA ZAŘÍZENÍ

- K1 KONDENZAČNÍ KOTEL VAILLANT ecotec plus VU 466/4-5
- K2 KONDENZAČNÍ KOTEL VAILLANT ecotec plus VU 466/4-5
- K3 KONDENZAČNÍ KOTEL VAILLANT ecotec plus VU 466/4-5
- A ANULOID WH95
- RS KOMBINOVANÝ ROZDĚLOVAČ/SBĚRAČ MODUL 100
- E1 EXP. NÁDOBA REFLEX NG 8/6
- E2 EXP. NÁDOBA REFLEX NG 400/6
- SM SERVITEC MAGCONTROL/35 + FILLSET
- UV ÚPRAVNA DOPLŇOVANÉ VODY
- B BOJLER VAILLANT VIH R300
- Č1 ČERPADLO OHŘEVU TUV (UPS 32-60 F)
- Č2 ČERPADLO VĚTVE "VZT-JEDNOTKY VCE" (ALPHA2 25-60)
- Č3 ČERPADLO VĚTVE "ZÁPAD" (ALPHA2 25-60)
- Č4 ČERPADLO VĚTVE "VÝCHOD" (MAGNA 25-60)
- Č4 ČERPADLO VĚTVE "VZT-JEDNOTKY GEKO" (MAGNA 25-60)

- M3 SMĚŠOVACÍ VENTIL VĚTVE "UT ZAPAD" kv=6,3; 9,0kPa; vč. SERVOPOHONU; dodá MaR
- M4 SMĚŠOVACÍ VENTIL VĚTVE "UT VÝCHOD" kv=6,3; 11,5kPa; vč. SERVOPOHONU; dodá MaR
- RP2 REGULÁTOR PRŮTOKU VĚTVE "VZT-JEDNOTKY VCE" TACO SETTER IN-LINE DN20, 4-15 l/min.; NASTAVIT PRŮTOK 8,5 l/min.
- RP3 REGULÁTOR PRŮTOKU VĚTVE "UT ZÁPAD" TACO SETTER BY-PASS DN25, 10-40 l/min.; NASTAVIT PRŮTOK 32 l/min.
- RP4 REGULÁTOR PRŮTOKU VĚTVE "UT VÝCHOD" TACO SETTER BY-PASS DN25, 10-40 l/min.; NASTAVIT PRŮTOK 35 l/min.
- RP5 REGULÁTOR PRŮTOKU VĚTVE "VZT-JEDNOTKY GEKO" TACO SETTER BY-PASS DN32, 20-70 l/min.; NASTAVIT PRŮTOK 42 l/min.

LEGENDA ARMATUR:

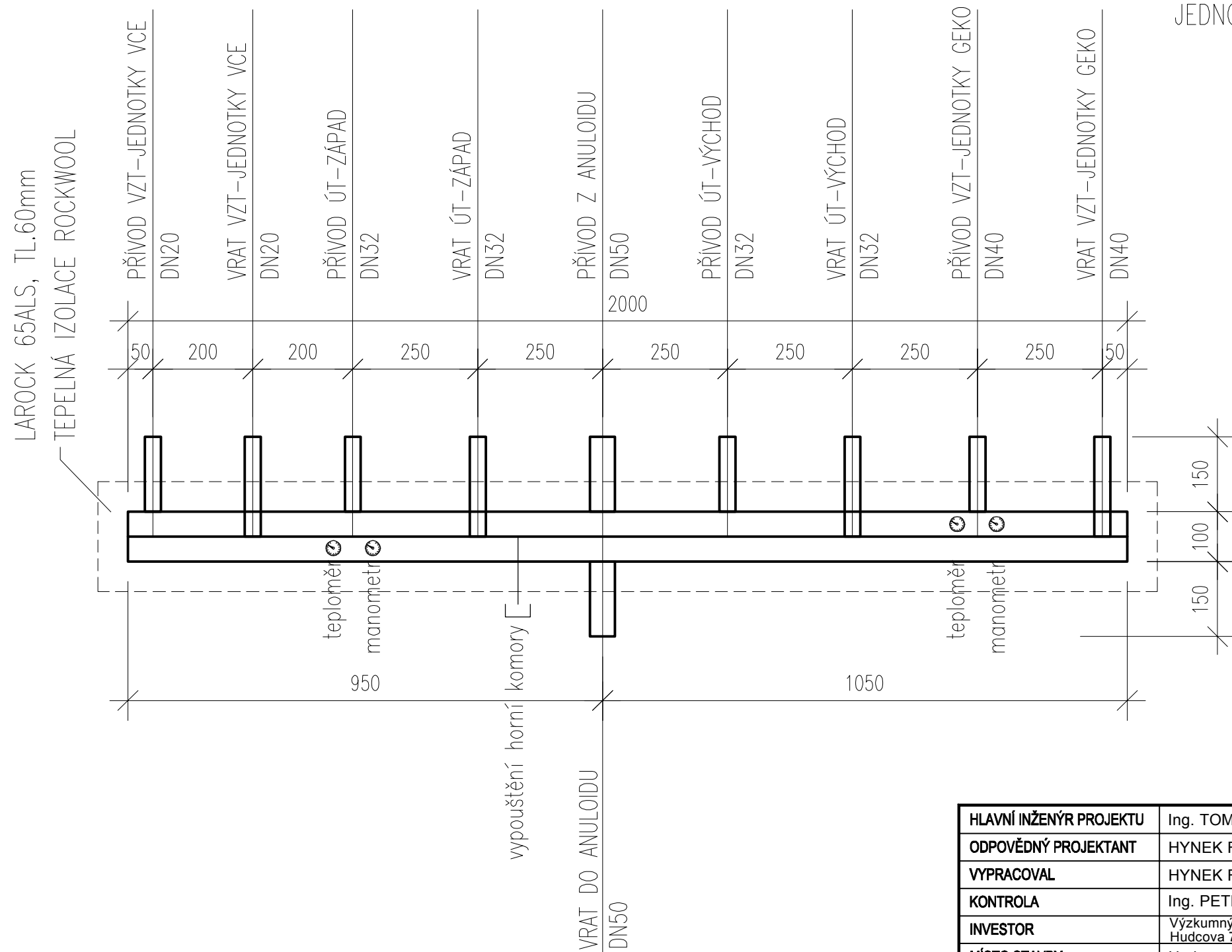
- KULOVÝ KOHOUT
- FILTERBALL
- ZPĚTNÁ KLAPKA
- ČERPADLO
- MEZIPŘÍRUBOVÁ KLAPKA
- FILTR PŘÍRUBOVÝ
- ODVZDUŠŇOVACÍ AUTOMAT
- VYPOUŠTĚCÍ KOHOUT
- TEPLOMĚR PŘÍMÝ
- TEPLOMĚR DTR
- MANOMETR
- POJISTNÝ VENTIL
- TACO SETTER
- 3-CESTNÝ SMĚŠOVAČ

LEGENDA POTRUBÍ:

- KOTLOVÝ OKRUH
- EXPANZE
- DOPLŇOVÁNÍ
- VĚTEV ÚT "VÝCHOD"
- VĚTEV ÚT "ZÁPAD"
- VĚTEV TUV
- VĚTEV VZT VCE
- VĚTEV VZT GEKO

- K
- E
- U
- V
- Z
- TUV
- VZT-V
- VZT-G

HLAVNÍ INŽENÝR PROJEKTU	Ing. TOMÁŠ LABÍK	<div>INTAR</div> <div>Bezučova 17a, 656 73 Bmo www.intar.cz info@intar.cz tel.: 543 422 211, fax: 543 211 173</div>	
ODPOVĚDNÝ PROJEKTANT	HYNEK FARKA		
VYPRACOVAL	HYNEK FARKA		
KONTROLA	Ing. PETR SVOBODA		
INVESTOR	Výzkumný ústav veterinárního lékařství Hudcova 70, Bmo - Medlánky, 621 00		
MÍSTO STAVBY	Hudcova 70, Bmo; areál VÚVel	ZAK.ČÍSLO: 2 0006 031 - 4	
NÁZEV AKCE:		STUPEŇ PD:	DPS
REKONSTRUKCE PAVILONU Č. 3		DATUM:	04/2010
		FORMÁT:	8xA4
ČÁST: F.1.4.a - Vytápění		SOUBOR:	ČÍSLO PŘÍLOHY:
NÁZEV VÝKRESU:		MĚŘITKO:	
SCHÉMA ZAPOJENÍ KOTELNY		--	9



ÚDAJE PRO OBJEDNÁVKU


MAX. PŘENÁŠENÝ VÝKON 135,0kW (MAX. VÝKON KOTLŮ)

MAX. PRŮTOK 7,0m³/hod.

MODUL 100

DODÁVKA VČ. DVOU KUSŮ NÁSTĚNNÝCH KONZOL NK80/150

JEDNOTNÁ VÝŠKA HRDEL 150mm

HLAVNÍ INŽENÝR PROJEKTU	Ing. TOMÁŠ LABÍK	 Bezručova 17a, 656 73 Brno www.intar.cz info@intar.cz tel.: 543 422 211, fax: 543 211 173	
ODPOVĚDNÝ PROJEKTANT	HYNEK FARKA		
VYPRACOVAL	HYNEK FARKA		
KONTROLA	Ing. PETR SVOBODA		
INVESTOR	Výzkumný ústav veterinárního lékařství Hudcova 70, Brno - Medlánky, 621 00		
MÍSTO STAVBY	Hudcova 70, Brno; areál VÚVel		
NÁZEV AKCE:		ZAK.Č.AKCE:	2 0006 031 - 4
REKONSTRUKCE PAVILONU Č. 3		STUPEŇ PD:	DPS
		DATUM:	04/2010
		FORMÁT:	2xA4
		SOUBOR:	.
ČÁST: F.1.4.a - Vytápění		MĚŘÍTKO:	ČÍSLO PŘÍLOHY:
NÁZEV VÝKRESU:		1:10	10
DETAIL ROZDĚLOVAČE			